

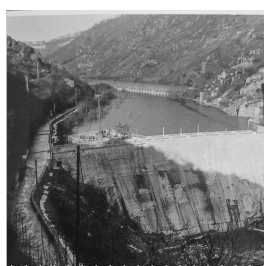
**LETTRE D'INFO #2****MAINTIEN DU FONCTIONNEMENT
PENDANT LE CONFINEMENT**

Les bureaux du Pays d'art et d'histoire sont actuellement fermés, et ce jusqu'à la fin de la période de confinement. Nos salariés sont en télétravail depuis le mardi 17 mars dernier et échangent régulièrement sous forme de visio-conférence. Ils sont joignables par mail à l'adresse habituelle pah@vezereardoise.fr. Seule notre service civique, Marine, a vu sa mission "suspendue" suivant la procédure de l'Agence Nationale du Service Civique, elle reprendra son cours à la fin du confinement.

Dans cette période particulière qui impacte directement la mise en place des conseils municipaux, le conseil d'administration et le bureau voient leur mandat allongé.

L'itinérance de l'exposition "L'aventure du rail", les ateliers du patrimoine, les représentations du spectacle "La cité silencieuse" en Alsace ou encore le spectacle prévu sur Allasac dans le cadre de Danse en mai (L'empreinte, scène nationale Brive-Tulle) sont reportés.

Vous êtes chaque jour un peu plus nombreux à nous suivre sur notre page facebook ! Celle-ci reste active durant le confinement. Vous pouvez la consulter en suivant le lien en fin de cette lettre d'information.

3 PROJETS EN COURS

Focus
Le barrage du
Saillant



Explorateurs
Orgnac-sur-
Vézère



L'escape game
" Clairvivre 1940
: mission radium

Après celui destiné aux enfants en 2019, un livret pour adultes est en cours d'élaboration sur le barrage du Saillant.

Des premiers aménagements, au barrage et à l'usine actuels, le livret présentera l'histoire et le fonctionnement du site mais aussi son environnement. En partenariat avec EDF et le Conservatoire d'Espaces Naturels, la publication sera agrémentée d'images d'archives et de schémas.

Parution prévue pour juin 2020.

Destiné aux enfants, ce guide de découverte du patrimoine présentera de manière ludique et visuelle les richesses de la commune, comme l'église et les vitraux du père Kim En Joong, la vicomté et le château de Comborn, ou encore les richesses de la vallée de la Vézère et de la Loyre. La mascotte de ce guide sera Loirà (signifie loutre en occitan) du fait de la présence de ce petit mammifère dans ces deux vallées.

Parution prévue pour juin 2020

" fait peau neuve

L'équipe prépare plusieurs surprises pour la saison 2 de cet escape game patrimonial et éphémère ! Si le principe reste le même : retrouver une ampoule de radium dissimulée par Irène Joliot-Curie en moins de 45 minutes, l'univers et les énigmes évoluent. Ce jeu à caractère pédagogique embarque le public dans une expérience immersive pour mieux découvrir cette pépite qu'est la cité de Clairvivre.

MINUTE PATRIMOINE !



Ferronnerie Art Nouveau

Modèles : Guimard

Dates : début du XX^e siècle



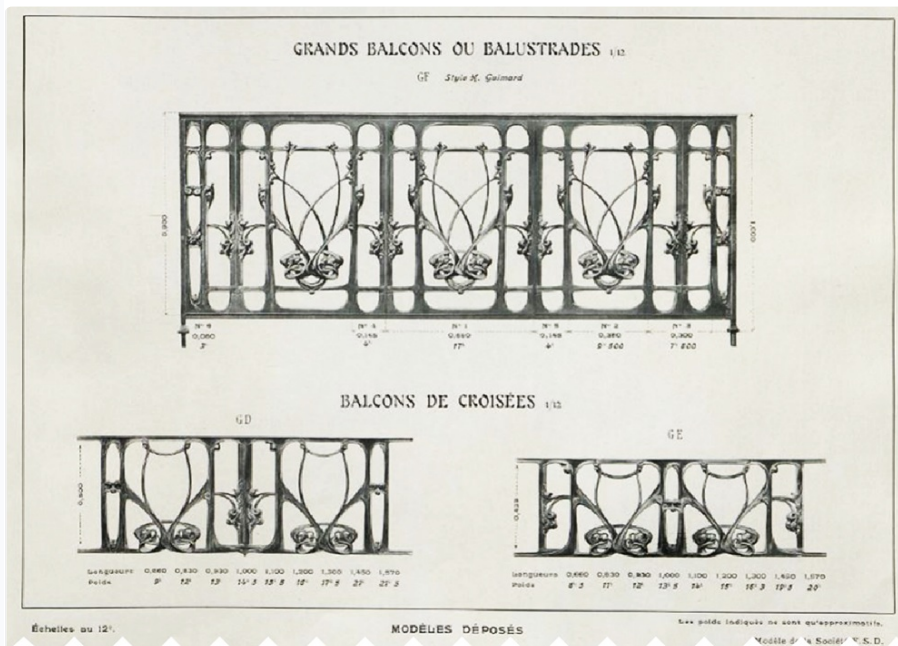
Lieux : Perpezac-le-Noir et Vignols

Hector Guimard, célèbre concepteur des entrées du métropolitain de Paris, s'est illustré aussi bien en architecture qu'en arts décoratifs. Il est l'un des chefs de file du mouvement Art nouveau en France qui s'est développé entre les années 1890 et 1920.

Pour les Fonderies de Saint-Dizier, fabricant de fontes d'ornement installé en Haute-Marne, Guimard dessine notamment des modèles de balcons et garde-corps pour les habitations. Le catalogue, terminé en 1907, servira de référence pour l'architecture française dans les années qui suivirent.

Ces maisons situées à Perpezac-le-Noir et Vignols possèdent des ferronneries Guimard.

On y retrouve les caractéristiques de l'Art nouveau : l'alliance du beau et de l'utile, de l'artisanat et de l'industriel, l'inspiration de la nature et le goût pour les courbes.



Crédits photos

Olivier Soulié
 Collection Toulzat
 Nouvelle Aquitaine
 Collection privée
 Illustration de la loutre Thomas Jacquement
 Pays d'art et d'histoire Vézère Ardoise

Pays d'art et d'histoire Vézère Ardoise
 Manoir des tours
 24, rue de la Grande fontaine
 19240 Allasac
pah@vezereardoise.fr
www.vezereardoise.fr



Cet e-mail a été envoyé à {{ contact.EMAIL }}

[Se désinscrire](#)

